

LEGENDA :

- PLYTKI GRESOWE RAKO TYP DAK 63786 PIAZETTA  
- lub równoważne  
KOMUNIKACJA OGÓLNA, KORYTARZE 60X60CM,  
SPOCZNIKI 60X60CM
- PLYTKI GRESOWE RAKO TYP DAK 63788 PIAZETTA  
- lub równoważne  
KOMUNIKACJA OGÓLNA, KORYTARZE 60X60CM,
- PLYTKI GRESOWE RAKO TYP DAK 63789 PIAZETTA  
- lub równoważne  
KOMUNIKACJA OGÓLNA, KORYTARZE 60X60CM,
- PLYTKI SCHODOWE RAKO TYP DCPSR 786 PIAZETTA  
- lub równoważne  
STOPNIE 30X60CM
- PLYTKI SCHODOWE RAKO TYP DCPSR 789 PIAZETTA  
- lub równoważne  
STOPNIE 30X60CM - pierwszy i ostatni schód biegu
- LISTWA MOSIĘŻNA - PŁASKOWNIK 4x4MM
- WYKŁADZINA DYWANOWA FORBO FLOTEX CODE-NICKEL  
PLYTKA 50X50CM KLASA PALNOŚCI Bif-s1, trudnopalna  
- lub równoważna
- KLEPKA DĘBOWA PIERWSZEJ KLASY - NATUR OLEJOWANA  
70X400MM. GR.22MM, trudnopalna, naturalna barwa drewna,  
bez bieli, sęki zdrowe, zrosnięte do 8mm
- WYKŁADZINA PCV - TARKETT - IQ TORO SC - Toro GREY 0101  
- Antyelektrostatyczna z odprowadzeniem ładunku - cokół  
wywinięty na ścianę 100mm - lub równoważna - ZAPLECZCE AULI

PUNKT STARTOWY

ŚCIEŻKA DLA OSOBY NIEWIDOMEJ - FON - FAKTUROWE  
OZNACZENIE NAWIERZCHNI - LISTWY PROWADZĄCE DLA  
OSÓB NIEWIDOMYCH - P1 - STAL NIERDZEWNA 316L -  
SPOSÓB MONTAŻU Z TRZPIENIEM - PRODUCENT: STAMATS  
lub równoważny

WYCIERACZKA SYSTEMOWA Z WKŁADAMI RYPS+SZCZOTKA  
OSADZONYMI W PROFILACH ALUMINIOWYCH. GRUBOŚĆ 22mm  
PRODUCENT - CLEAN RUBBER - SCRUB - BP TEHEM - MONTAŻ  
W WPUŚCIE O ODPWIEDNIEJ GŁĘBOKOŚCI NA PODŁOŻU W  
PROFILOWANEJ RAMIE ALUMINIOWEJ - POZOSTAWIĆ OBNIŻENIE  
POSADZKI NA WYSOKOŚĆ WYCIERACZKI lub równoważna

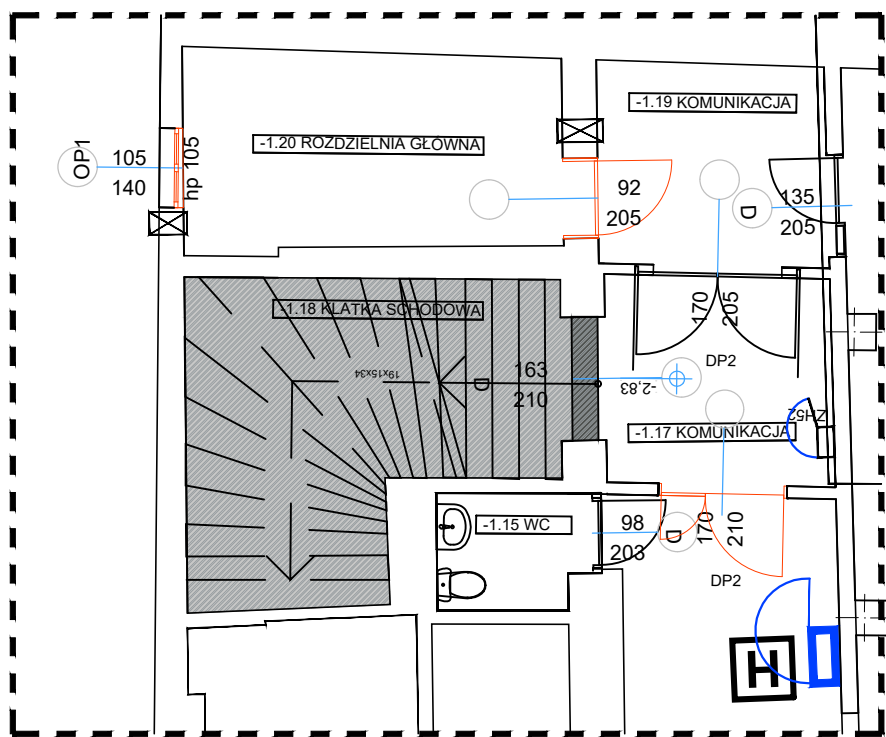
COKÓŁ WE WSZYSTKICH POMIĘSZCZENIACH  
OGÓLNODOSTĘPNYCH I KOMUNIKACJI - W TYM NA AULI -  
LISTWA ZE SZCZOTKOWANEJ STALI NIERDZEWNEJ 100/12 MM.

COKÓŁ W POMIĘSZCZENIACH GOSPODARCZYCH,  
POMIĘSZCZENIACH TECHNICZNYCH, SERWEROWNI I  
MAGAZYNKU Z PŁYTKI GRESOWEJ W KOLORZE PODŁOGI -  
WYSOKOŚĆ - 100MM,  
NA STYKU ŚCIANA - PODŁOGA ZASTOSOWAĆ PODZIAŁ  
DOSTOSOWANY DO PODZIAŁU PŁYTEK NA PODŁODZE

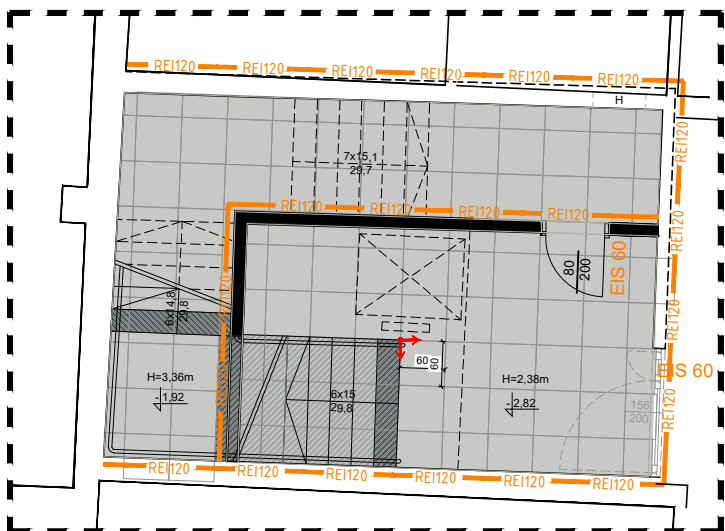
UWAGA

- Użyte materiały nie wymagają stosowania kątownika na  
łączeniu posadzek
- Należy uwzględnić łączenie okładziny posadzkowej na granicy  
skrzydła drzwiowego
- Stopnie posiadają płytki systemowe z ryflowaniem, stopnie  
należy oznaczyć taśmą w kolorze czarnym.
- Listwa mosiężna - płaskownik o wymiarze 4x4mm
- fugi jak najwęższe zalecane 2mm w kolorze płytek
- Cokoły wokół słupów wykonane z blachy nierdzewnej  
szczotkowanej

RZUT KLATKI SCHODOWEJ NA POZIOMIE -2,83



RZUT KLATKI SCHODOWEJ NA POZIOMIE -2,82



UWAGI:

- Wszystkie wymiary sprawdzić na budowie.
- Rysunki projektu architektury należy rozpatrywać łącznie z rysunkami wykonawczymi  
rysunków branżowych.
- Wszystkie ewentualne nieścisłości w dokumentacji i w wykonanych elementach należy  
zgłaszać projektantowi przed przystąpieniem do dalszych prac oraz przed wykonaniem  
rysunków warsztatowych poszczególnych elementów budynku (w przypadku  
wystąpienia ewentualnych rozbieżności nie zgłoszonych przed wykonaniem  
poszczególnych elementów budynku lub opracowaniem rysunków warsztatowych  
projektant nie ponosi odpowiedzialności za przyjęte rozwiązania / wykonane elementy  
budynek).
- Rysunki należy rozpatrywać łącznie z wszystkimi rysunkami wykonawczymi branży  
architektonicznej oraz opisami technicznymi.
- Wszystkie zapisy odnoszące się do wymogów ochrony przeciwpożarowej zawarte na  
rysunkach należy zweryfikować z zapisami dotyczącymi ochrony przeciwpożarowej zawartymi  
w opisie technicznym. Wszystkie elementy w zakresie ochrony przeciwpożarowej wykonać  
zgodnie z Warunkami technicznymi. Wszystkie ewentualne niezgodności należy zgłaszać  
projektantowi przed przystąpieniem do prac wykonawczych.
- Wszystkie projekty warsztatowe (opracowywane na podstawie wytycznych zawartych w  
niniejszym projekcie) należy przedstawić do akceptacji projektanta przed przystąpieniem  
do zamówienia / realizacji.
- Wszystkie elementy wystawione na kontakt z czynnikami atmosferycznymi  
zabezpieczone antykorozyjnie.
- Przed przystąpieniem do wykonania prac wykonawczych należy przedstawić  
projektantowi do akceptacji próbki (typu malowanie, płytkowanie, materiały  
wykończeniowe etc.).
- Wszystkie zmiany kolorów, materiałów, sposobów wykończeń, muszą być uzgodnione z  
projektantem.

rewizja:	data:	opis zmian:
A	09.07.2025	korekta ścieżki tyflograficznej
B		
C		
D		

Adresatka projektu:

AB-PROJEKT  
architektoniczne biuro projektów  
spółka z o.o. w Tychach  
adres: Al. Niepodległości 108, PL 43-100 TYCHY  
tel.: 032/217 31 76, 032/217 51 59, fax: 032/217 71 70  
www.ab-projekt.com.pl, e-mail: biuro@ab-projekt.com.pl

nazwa projektu: PROJEKT WYKONAWCZY

zawiera: II.A - ARCHITEKTURA

opis: PRZEBUDOWA/REMONT I MODERNIZACJA SALI WYKŁADOWEJ  
AUDITORIUM PRIMUM W PROF. OLGIERD NARKIEWICZA WRAZ  
POMIĘSZCZENIAMI ZAPLECZA TECHNICZNO-GOSPODARCZEGO WRAZ Z  
WYPOSAŻENIEM W RAMACH REALIZACJI ZADANIA P.N. MODERNIZACJA  
BUDYNKU DYDAKTYCZNEGO ATHENEUM GDAŃSKIE NOWUM  
W TYM SALI WYKŁADOWEJ WRAZ Z WYPOSAŻENIEM MULTIMEDIALNYM

adres: 80-210 GDAŃSK, AL. ŻWYCIĘSTWA 41/42  
działka nr 23/3, obręb 0067

GDAŃSKI UNIWERSYTET MEDYCZNY  
UL. MARI SKŁODOWSKIEJ - CURIE 3A, 80-210 GDAŃSK

mgr inż. arch. ŁUCZKA KUKŁOK-OPOLSKA	mgr inż. arch. 689/83 U.W. K-cie specjal. architektoniczna	podpis:	data podpisu: 19.05.2025
mgr inż. arch. LESZEK WITAŃSKI	mgr inż. arch. 743/87 U.W. K-cie specjal. architektoniczna	podpis:	data podpisu: 19.05.2025
mgr inż. arch. BARBARA GROLIK	mgr inż. arch. 743/87 U.W. K-cie specjal. architektoniczna	podpis:	data podpisu: 19.05.2025

tytuł: RZUT POSADZEK - PARTER

skala: 1:100

opis zmian: II.A/17

rewizja: A